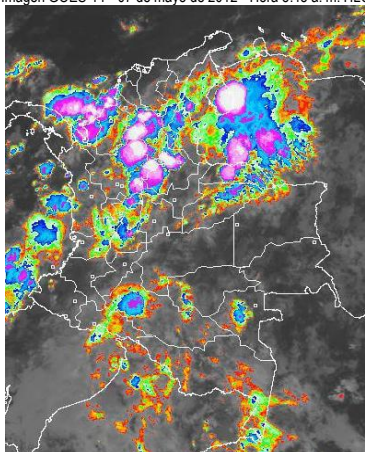


CONDICIONES HIDROMETEOROLÓGICAS ACTUALES

En el territorio nacional prevalecen las condiciones lluviosas y por ende se mantendrá la **ALERTA ROJA** por deslizamientos de tierra en varios sectores inestables de las regiones Andina, Orinoquia y Pacífica, y la **ALERTA ROJA** por niveles altos en las cuencas media de los ríos Magdalena y Cauca y en el río Amazonas.

IMAGEN SATELITAL

Imagen GOES-14 * 07 de mayo de 2012 * Hora 5:45 a. m. HLC



PRONÓSTICO CONDICIONES METEOROLÓGICAS ESPECIALES

ÁREA DEL VOLCÁN CERRO MACHÍN

Cielo nublado con lluvias de variada intensidad a diferentes horas del día.
INGEOMINAS lo reporta en **NIVEL AMARILLO (III): CAMBIOS EN EL COMPORTAMIENTO DE LA ACTIVIDAD VOLCÁNICA.**

ELEVACIÓN (pies)	DIRECCIÓN	VELOCIDAD	
		NUDOS	KPH
10,000	SUR	5	9
18,000	SURESTE	5 - 10	9 - 18
24,000	SURESTE	5 - 10	9 - 18
30,000	NORTE	5 - 10	9 - 18

ÁREA DEL VOLCÁN NEVADO DEL HUILA

Cielo entre parcialmente nublado a nublado con lloviznas intermitentes a lo largo del día.

INGEOMINAS lo reporta en **NIVEL AMARILLO (III): CAMBIOS EN EL COMPORTAMIENTO DE LA ACTIVIDAD VOLCÁNICA.**

ELEVACIÓN (pies)	DIRECCIÓN	VELOCIDAD	
		NUDOS	KPH
10,000	SURESTE	5	9
18,000	SURESTE	10	18
24,000	SURESTE	10 - 15	18 - 27
30,000	NORESTE	10 - 15	18 - 27

ÁREA DEL VOLCÁN GALERAS

En la mañana y hasta entrada la tarde predominará el tiempo seco con nubosidad variable, luego son previstas algunas precipitaciones.

INGEOMINAS lo reporta en **NIVEL AMARILLO (III): CAMBIOS EN EL COMPORTAMIENTO DE LA ACTIVIDAD VOLCÁNICA.**

ELEVACIÓN (pies)	DIRECCIÓN	VELOCIDAD	
		NUDOS	KPH
10,000	SURESTE	5	9
18,000	SURESTE	10 - 15	18 - 27
24,000	ESTE	10 - 15	18 - 27
30,000	NORESTE	10 - 15	18 - 27

ÁREA DEL VOLCÁN DEL RUÍZ

Cielo nublado con lluvias de variada intensidad a diferentes horas del día.
INGEOMINAS lo reporta en **NIVEL AMARILLO (III): CAMBIOS EN EL COMPORTAMIENTO DE LA ACTIVIDAD VOLCÁNICA.**

ELEVACIÓN (pies)	DIRECCIÓN	VELOCIDAD	
		NUDOS	KPH
10,000	SUR	5	9 - 18
18,000	SUR	5 - 10	9 - 18
24,000	SURESTE	10 - 15	18 - 27
30,000	NORTE	5 - 10	9 - 18

LO MÁS DESTACADO

ALERTA ROJA. PARA TOMAR ACCIÓN **ALERTA NARANJA. PARA PREPARARSE** **ALERTA AMARILLA. PARA INFORMARSE**

- Las lluvias se concentraron principalmente en las regiones Caribe, Andina. El mayor registro se reportó en el municipio de **Samaná (Caldas)** con **135.0 mm**.
- ALERTA ROJA** para el río Amazonas por niveles altos, desde Bocas de Atacuari hasta Leticia (Amazonas), en los últimos días se conserva una tendencia de descenso.
- ALERTA ROJA** por amenaza alta a moderada de deslizamientos de tierra en áreas inestables en las regiones Andina, Orinoquia, Pacífica
- ALERTA ROJA** para el río Bogotá por niveles altos particularmente para su cuenca media y alta.
- ALERTA ROJA** para la cuenca media del río Magdalena, desde Puerto Berrio (Antioquia) hasta el Banco (Magdalena), tanto afluentes como en su cauce principal.
- ALERTA ROJA** por niveles altos en el río Cauca en el sector comprendido entre Venecia (Antioquia) y Yotoco (Valle del Cauca).
- ALERTA ROJA** por crecientes súbitas para los ríos del norte de Antioquia: Nechí, Mulatos y Sucio.
- ALERTA NARANJA** para el piedemonte llanero por la probabilidad de crecientes súbitas especialmente en los ríos: Humea, Uplá, Guatiquia, Cusiana.

TEMPERATURAS MÁXIMAS

A continuación se relacionan los municipios donde se presentaron temperaturas iguales o superiores a 35°C:

DEPARTAMENTO	MUNICIPIOS
CESAR	Valledupar (37.4°C)

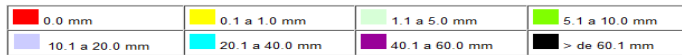
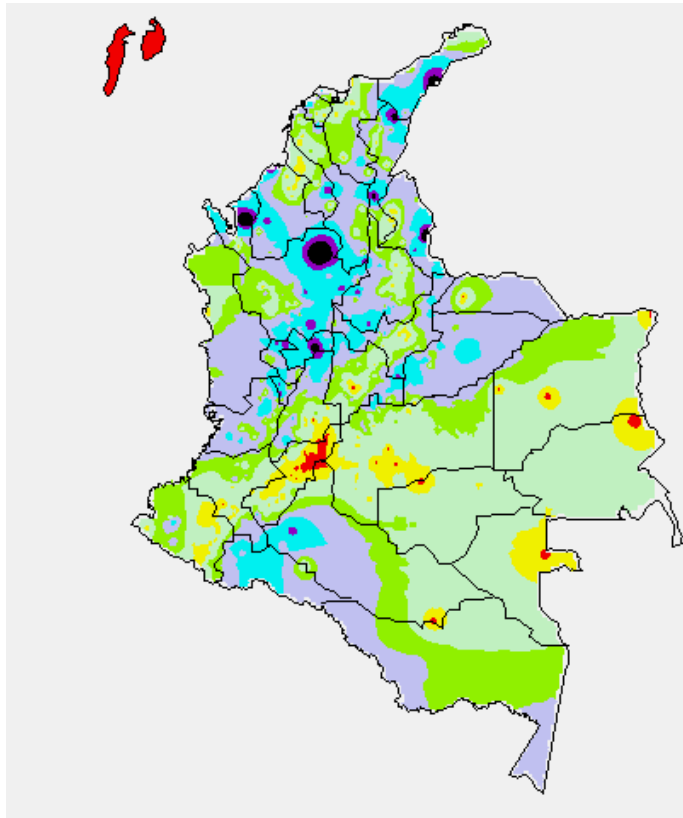
PRECIPITACIONES

A continuación se relacionan los municipios donde en las últimas 24 horas se registraron precipitaciones iguales o superiores a 35 mm:

DEPARTAMENTO	MUNICIPIOS
ATLANTICO	Suán (35.0), Piojó (50.1)
ANTIOQUIA	Pueblo Rico (35.0), El Peñol (47.6), Carmen de Viboral (42.0), Apartadó (69.7), Cocorná (62.0), Jardín (47.6), Gómez Plata (57.0), Caramanta (67.0), Zaragoza (122.0), Turbo (127.0), Puerto Berrio (48.7)
BOYACÁ	Campohermoso (38.5), San Luis de Gaceno (55.8), Pauna (38.5)
CALDAS	Salamina (35.0), Marquetalia (36.0), Victoria (41.6), Samaná (135.0), Manzanares (39.2)
CAQUETA	Florencia (48.0), San José de Fragua (36.0)
CASANARE	Villanueva (45.0)
CESAR	Valledupar (92.5), Pelaya (74.9), Pailitas (40.0), Codazzi (41.5)
CÓRDOBA	San Bernardo del Viento (67.0), Tierralta (46.0)
LA GUAJIRA	Maicao (71.0)
META	Puerto López (45.0), Villavicencio (40.0)
NORTE DE SANTANDER	Cúcuta (96.0), Carmen de Tonchalá (84.7)
PUTUMAYO	Mocoa (40.0)
QUINDIO	Armenia (60.0)
RISARALDA	Pereira (36.5), Santa Rosa de Cabal (38.1)
SANTANDER	Bolívar (45.8), Puerto Wilches (59.0), Cucutilla (47.0), Guadalupe (38.2), Sucre (41.3), Puerto Parra (60.5)
SUCRE	Sucre (60.0)
TOLIMA	Armero (36.8), Lérída (36.8), San Sebastián de Mariquita (50.0),
VALLE DEL CAUCA	Cali (37.0), Bugalagrande (40.0), Zarzal (36.0), Alcalá (46.9)

MAPA DE PRECIPITACIÓN DIARIA

Desde las 7:00 a.m. del domingo 06 de mayo hasta las 7:00 a.m. del lunes 07 mayo de 2012.



ESTADO DE LOS EMBALSES

A continuación se relacionan los volúmenes útiles diarios (expresados en porcentaje) de reservas de algunos embalses de acuerdo con información consultada en XM:

EMBALSE	DEPARTAMENTO	VOLUMEN ÚTIL DIARIO (%)
MIEL I	Caldas	75.49
MIRAFLORES	Antioquia	70.10
EL PEÑOL	Antioquia	101.52
PLAYAS	Antioquia	122.59
PORCE II	Antioquia	71.70
PORCE III	Antioquia	61.30
PUNCHINÁ	Antioquia	88.50
RIOGRANDE 2	Antioquia	93.80
SAN LORENZO	Antioquia	30.43
TRONERAS	Antioquia	113.55
URRÁ I	Córdoba	57.82
AGREGADO BOGOTÁ	Cundinamarca	74.73
BETANIA	Huila	74.82
MUNA	Cundinamarca	100.05
PRADO	Tolima	66.76
CHUZA	Cundinamarca	60.01
ESMERALDA	Boyacá	45.92
GUAVIO	Cundinamarca	96.09
ALTO ANCHICAYÁ	Valle del Cauca	71.23
CALIMA 1	Valle del Cauca	79.25
SALVAJINA	Cauca	34.34
NEUSA	Cundinamarca	71.28
SISGA	Cundinamarca	69.63
TOMINÉ	Cundinamarca	76.06

PRONÓSTICO METEOROLÓGICO

REGIÓN	PRONÓSTICO
SABANA DE BOGOTÁ	<p>LUNES: Para el día de hoy prevalecerán las condiciones nubosas en la Sabana, con lloviznas dispersas en horas de la mañana y lluvias moderadas después del mediodía. En la noche se espera tienda a mejorar.</p> <p>MARTES: Cielo entre parcialmente nublado y nublado con precipitaciones, particularmente en la tarde en varios sectores del Norte, Occidente y Oriente de la Sabana.</p>
ANDINA	<p>LUNES: En la región se pronostican lluvias, ligeras y dispersas en horas de la mañana, y de moderada intensidad en la tarde y noche, en algunos sectores de Cundinamarca, Antioquia, Santander, Norte de Santander, Caldas, Risaralda, Quindío, Tolima, Huila, Valle del Cauca, Cauca y Nariño con posibilidad de tormentas eléctricas.</p> <p>MARTES: En el transcurso de la jornada predominarán las condiciones nubosas en la región, con precipitaciones especialmente en la tarde y noche en los Santanderes, Antioquia, Cundinamarca, Boyacá, Valle del Cauca, Eje Cafetero, Cauca y Nariño. Las lluvias más intensas se esperan en zonas de montaña.</p>
CARIBE	<p>LUNES: En horas de la mañana se estiman condiciones secas, excepto en sectores de Bolívar, Sucre, Córdoba y Urabá donde persistirán las lluvias. En la tarde y noche, las precipitaciones tenderán a generalizarse en la región, alcanzando sectores de Atlántico, Magdalena, Cesar y La Guajira, en algunos sitios con probabilidad de actividad eléctrica.</p> <p>MARTES: Cielo entre parcialmente nublado y nublado con precipitaciones de variada intensidad en horas de la tarde y noche en las estribaciones de la Sierra Nevada de Santa Marta y en diversos sectores de La Guajira, Cesar y en sectores de Atlántico, Bolívar, Córdoba y Sucre.</p>
ARCHIPIÉLAGO DE SAN ANDRÉS, PROVIDENCIA Y SANTA CATALINA	<p>LUNES: Cielo parcialmente nublado con probabilidad de lloviznas esporádicas.</p> <p>MARTES: A lo largo de la jornada son posibles algunas precipitaciones ligeras y ocasionales.</p>
MAR CARIBE	<p>LUNES: Cielo entre ligera a parcialmente cubierto con predominio de tiempo seco, salvo en varios sectores localizados frente al litoral de Bolívar, Sucre, Córdoba y Urabá donde se esperan precipitaciones con descargas eléctricas en algunos casos.</p> <p>MARTES: Aunque en la mayor parte del Caribe colombiano se prevén condiciones secas no se descartan lluvias entre ligeras a moderadas enfrente de la costa de Bolívar, Sucre, Córdoba y Urabá en horas de la tarde y noche.</p>
PACÍFICA	<p>LUNES: A lo largo de la región se advierten nubes densas con lluvias en la mañana en sectores de Chocó y Valle del Cauca; en la tarde y noche las precipitaciones continuarán en varios sectores, incluidos los departamentos de Cauca y Nariño. No se descarta actividad eléctrica.</p> <p>MARTES: Se prevén condiciones lluviosas en la mayor parte de la región, las precipitaciones más considerables se esperan en el Centro y Norte en sectores de Chocó y Valle del Cauca. En Nariño no se descartan lluvias moderadas al final de la jornada diurna.</p>
INSULAR PACÍFICA	<p>LUNES: Cielo entre parcialmente cubierto y cubierto con precipitaciones de variada intensidad a diferentes horas, las lluvias más fuertes se prevén en Malpelo.</p> <p>MARTES: En las islas Gorgona y Malpelo se esperan precipitaciones de variada intensidad durante la jornada, principalmente al final de la tarde y durante la noche.</p>
OCÉANO PACÍFICO	<p>LUNES: Cielo entre parcialmente cubierto y cubierto con lluvias y descargas eléctricas en varios sectores localizados cerca al litoral y aguas adentro del Pacífico nacional.</p> <p>MARTES: En amplios sectores de la zona marítima colombiana, predominarán las condiciones lluviosas durante la jornada, con probabilidad de tormentas eléctricas a diferentes horas.</p>
ORINOQUIA	<p>LUNES: Cielo parcialmente nublado con predominio de tiempo seco en la mañana, salvo en el Piedemonte llanero y en sectores de Vichada donde se esperan precipitaciones. En la tarde y noche las lluvias tenderán a generalizarse en la región con posibilidad de descargas eléctricas.</p> <p>MARTES: Cielo entre parcialmente cubierto y cubierto con precipitaciones de variada intensidad después del mediodía en varios sectores de Arauca, Casanare, Meta y Vichada</p>
AMAZONICA	<p>LUNES: En gran parte de la región se prevén condiciones lluviosas durante la jornada, especialmente a lo largo del Piedemonte amazónico donde se concentraran las precipitaciones de mayor intensidad. No se descartan tormentas eléctricas.</p> <p>MARTES: Se prevén nubes densas con lluvias entre moderadas a fuertes en amplios sectores de Amazonas, Vaupés y Caquetá, particularmente en la tarde y noche.</p>

ALERTAS VIGENTES

Para mayor información sobre el Pronóstico del Estado del Tiempo, Informes Técnicos Diarios y Comunicados Especiales, e informes de otras áreas temáticas, tales como Hidrología, Deslizamientos de Tierra e Incendios, se sugiere consultar la siguiente dirección electrónica: www.ideam.gov.co

REGIÓN CARIBE

ALERTA ROJA: PROBABILIDAD DE INUNDACIONES LENTAS, ASOCIADAS CON PROBLEMAS DE JARILLONES

Debido a daños en algunos sectores de los taludes, éstos han causado afectaciones, especialmente en el sector de Guamal, San Sebastián de Buenavista y San Zenón, por la margen derecha, y en el sector de Mompóx, Talaiga Nuevo y Santa Ana. Se resalta que en los sectores antes mencionados, el río Magdalena oscila con niveles en el rango de medios a altos (normales para la época). Por lo anterior se recomienda especial atención de los CLOPADS y CREPADS de las zonas mencionadas, permanecer atentos, especialmente en el tema relacionado con posibles afectaciones en algunos jarillones.

ALERTA ROJA: CRECIENTES SÚBITAS EN EL RÍO MULATOS Y SUCIO

En el sector noroccidental del departamento de Antioquia se registran crecientes súbitas que han alcanzado niveles críticos en el río Mulatos a la altura de Pueblo Bello (Antioquia). Se sugiere estar atentos a las variaciones del nivel del río Mulatos y Sucio (afluente en la parte baja del río Atrato) ya que no se descartan nuevos ascenso de similar magnitud para el transcurso del día.

ALERTA NARANJA: NIVELES ALTOS EN EL SAN JORGE

Debido a precipitaciones locales, se registras desde el fin de semana, se mantiene la condición de incremento moderado del río San Pedro (a la altura de Puerto Libertador, departamento de Córdoba), el cual es afluente del río San Jorge. Por ésta situación se previene a pobladores de sectores bajos, especialmente en el sector Montelibano - La Apartada - Buenavista (departamento de Córdoba), ante la posibilidad de crecientes súbitas la Apartada (Córdoba), y se estima que la condición de incrementos continúe, como respuesta a las fuertes precipitaciones registradas. Recomendación especial para los CREPADS y CLOPADS del sector.

ALERTA AMARILLA: CRECIENTES SÚBITAS EN LOS RÍOS DE LA SIERRA NEVADA

Debido a la probabilidad de lluvias en el sector no se descartan la ocurrencia de crecientes súbitas en los ríos que nacen de la Sierra Nevada de Santa Marta, como son los ríos Fundación, Aracataca y Ranchería.

ALERTA AMARILLA: NIVELES ALTOS EN EL RÍO SINÚ

Debido a la operación normal del Embalse de Urrá y a las lluvias registradas en la cuenca media del río Sinú, se presenta incremento de los niveles del río Sinú, especialmente aguas arriba de Montería. Aunque los registros obtenidos no superan las cotas críticas ni de afectación, se previene a la población residente en inmediaciones de zonas bajas (especialmente en el sector Tierraalta-Montería, en el departamento de Córdoba), ante la eventual ocurrencia de crecidas súbitas.

REGIÓN ANDINA

ALERTA ROJA: NIVELES CON TENDENCIA AL ASCENSO EN EL RÍO BOGOTÁ

Debido a la reactivación de las lluvias en la cuenca alta y media del río Bogotá, y de acuerdo con el pronóstico de lluvias para los próximos días, se prevé incremento importante de éste río en el transcurso de la semana, por lo cual el IDEAM recomienda ésta alerta. Por lo anterior, se espera que la generación de nuevas ondas de crecida sigan transitando en las próximas horas con posibles anegamientos en algunos sectores del Norte de la Sabana de Bogotá, por lo cual se recomienda especial atención a pobladores en zonas ribereñas bajas del río Bogotá, especialmente para el sector aledaño a la vía Chía-Cota, lo mismo que en varios sectores de localidad de Suba (incluyendo la vía Suba-Cota). Adicionalmente, debido a las precipitaciones en las últimas horas, y con el pronóstico de las mismas, se recomienda especial atención, especialmente en los siguientes sectores:

Cuenca alta: se prevé un aumento de los niveles del río Bogotá, aunque las crecidas son amortiguadas por los embalses de Tominé, Sisga y Neusa amortiguaron en parte la creciete. Sin embargo, debido a las posibles onda de crecida se recomienda especial atención en zonas bajas de los municipios de Chía, Cajicá, Cota y los vecinos a la laguna de Fúquene.

Cuenca media: especial atención para zonas bajas de Funza, Mosquera, el Distrito Capital y parte del municipio de Soacha, ante la eventual incremento de los ríos Salitre o Juan Amarillo, San Francisco, Fucha, Tunjuelo y Balsillas, afluentes al río Bogotá.

Cuenca del río Tunjuelo: especial atención para éste río y para sus principales afluentes, como son las quebradas Yomasa, Santa Librada, Hoya del Ramo y Chiguaza por su margen derecha y las quebradas Yerbabuena, Trompetas, de Limas y Terreros por su margen izquierda.

Aunque todavía no se han registrado inundaciones, se considera prudente recomendar a los CLOPADS y CREPADS, para que permanezcan atentos ante la posibilidad de ocurrencia de inundaciones lentas.

ALERTA ROJA: DESLIZAMIENTOS DE TIERRA

Se pronostica amenaza alta por deslizamientos de tierra en áreas inestables de:

Norte de Santander: Cúcuta.

Santander: Albania, Cimitarra, Chima, Contratación, El Guacamayo, Landázuri, Oiba, Puente Nacional y Suaita.

Boyacá: Muzo, La Victoria y Quipama.

Antioquia: Cocorná, San Luis y San Francisco, Alejandría, Argelia, Caldas, Caramanta, Carmen De Viboral, Concepción, Fredonia, Gómez Plata, Granada, Medellín, Nariño, Santo Domingo y Sonsón.

Caldas: Manzanares, Marquetalia, Norcasia, Pensilvania y Victoria.

Tolima: Alpujarra, Anzoátegui, Armero (Guayabal), Casabianca, Chaparral, Cunday, Dolores, Falan, Fresno, Herveo, Ibagué, Iconónzo, Lérída, Libano, Mariquita, Melgar, Murillo, Natagaima, Palocabildo, Planadas, Prado, Rioblanco, Roncesvalles, San Antonio, Villahermosa y Villarrica.

Valle del Cauca: Ansermanuevo, Bolívar, Buga, Bugalagrande, Calima (El Darién), El Cerrito, El Dovio, Palmira, San, Pedro, Sevilla, Tuluá y Versalles.

ALERTA ROJA: NIVELES ALTOS RIO MAGDALENA (CUENCA MEDIA)

Predominan los niveles en ascenso para el río Magdalena en el sector comprendido entre Puerto Berrio (Antioquia), El Tagual y Barrancabermeja (Santander), Gamarrá (Cesar) y El Banco (Magdalena). Se sugiere continuar atentos a la evolución de los niveles ya que los niveles continúan altos y cerca a la cota de afectación en algunos sectores.

ALERTA ROJA: NIVELES ALTOS EN EL RÍO CAUCA

En el sector comprendido entre Venecia (Antioquia) y Yotoco (Valle del Cauca) el río presenta continuas fluctuaciones del nivel muy cercanos a la cota de afectación. Actualmente el comportamiento del nivel es de ascenso y de acuerdo al pronóstico de lluvias no se descartan ascenso que sobrepasen la cota de afectación, por tanto se sugiere este nivel de alerta y continuar atentos a la evolución de los niveles ya que se prevé que persistan las lluvias en la cuenca alta y media de río Cauca en los próximos días.

ALERTA NARANJA: NIVELES ALTOS EN LAS CUENCAS ALTA Y MEDIA DEL RÍO CAUCA

Debido a la persistencia de las lluvias desde el fin de semana pasado se registran incrementos importantes del río Cauca y de varios de sus afluentes, en los sectores destacados a continuación:

Antioquia: se recomienda estar atentos ante la probabilidad de ocurrencia de crecientes súbitas en ríos de alta pendiente, especialmente al norte de Antioquia y particularmente la cuenca alta de los ríos San José, Tenche y El Bagre (afluentes del río Nechí), lo mismo que en otros afluentes al río Cauca a la altura de Puerto Valdivia, Tarazá y Nechí.

Bolívar: Achi

Risaralda: incrementos importantes en los niveles en La Virginia

Sucre: San Benito Abad, Caimito, San Marcos, Majagual, Sucre y Guaranda

Valle del Cauca: en la estación de Juanchito (municipio de Cali), se mantiene la condición de ascenso moderado en los niveles; el río Palo a presentando crecientes súbitas, y elevando los niveles del río Cauca a la altura de Cali (Valle del Cauca) condición que se espera se mantenga a lo largo del día de hoy. Los ríos Morales, Guadalajara y Cali, así como los ríos Riopaila y Zarzal, asociados con el distrito de riego del RUT (Roldanillo - La Unión - Toro), presentan niveles altos; el río Cauca presentan niveles altos en inmediaciones de Yotoco, Yumbo y Bugalagrande. Adicionalmente los ríos Meléndez y Pance permanecen en el rango de niveles medios a altos; especial atención para los pobladores en zonas ribereñas bajas de los ríos Frayle, Palmira y Nima (en el municipio de Palmira) y el río Dagua (municipio de Buenaventura), debido a que en las últimas horas se han registrado fuertes aguaceros en sus cuencas altas, y se espera el tránsito de la onda de crecida en el transcurso del día.

ALERTA NARANJA: NIVELES ALTOS EN AFLUENTES DE LA CUENCA MEDIA DEL MAGDALENA

La persistencia y magnitud de las lluvias ocurridas sobre algunos sectores del centro de país ocasionó crecientes súbitas significativas en algunos afluentes de esta zona del río Magdalena. Particularmente atención a los ríos La Miel, Nare, Carare y Chicamocha presentaron continuas ascenso de magnitud moderado a alto del nivel en los últimos días, condición que se espera continúe en los próximos días.

ALERTA NARANJA: RECOMENDACIÓN PARA VIGILANCIA DE NIVELES DE LOS RÍOS EN SECTORES DE LA ZONA DE INFLUENCIA DEL VOLCÁN NEVADO DEL RUÍZ.

Con la persistencia de lluvias en el área de influencia del nevado del Ruíz, se sugiere estar atentos ante las posibles crecientes súbitas en los principales ríos del nevado y sus respectivos afluentes. Particular atención en los ríos Lagunilla, Guali, Recio y Azufrado.

ALERTA NARANJA: DESLIZAMIENTOS DE TIERRA

Se pronostica amenaza moderada a alta por deslizamientos de tierra en áreas inestables en los siguientes departamentos:

Norte de Santander: brego, Cácuta, Chinácota, Convención, Cucutilla, Durania, El Zulia, Gramalote, Hacaré, Labateca, Los Patios, Lourdes, Pamplona, San Calixto, San Cayetano, Santiago, Sardinata, Silos, Teorama, Tibú, Villa Caro y Villa Del Rosario.

Santander: Barbosa, Bolívar, Carcasí, Charalá, Chipatá, Coromoro, El Carmen, Florián, Girón, Guadalupe, Guavatá, Guepsa, La Belleza, La Paz, Lebrija, Macaravita, Matanza, Mogotes, Rionegro, San Andrés, San Benito, San Miguel, San Vicente De Chucurí, Santa Helena Del Opón, Sucre, Valle De San José y Vélez

Cundinamarca: Páime y Yacopí.

Antioquia: Abejorral, Amagá, Amalfi, Andes, Angelópolis, Anorí, Armenia, Barbosa, Belmira, Briceño, Campamento, Cañasgordas, Caracolí, Ciudad Bolívar, Concordia, Dabeiba, Ebéjico, Envigado, Frontino, Giraldo, Itango, La Ceja, La Pintada, La Unión Maceo, Montebello, Remedios, Salgar, San Carlos, San Roque, Santa Bárbara, Santa Fe De Antioquia, Sopetrán, Tarazá, Tarso, Toledo, Uramita, Urrao, Valdivia, Venecia, Yarumal, Yolombó, Yondó (Casabe) y Zaragoza.

Caldas: Chinchiná, Filadelfia, La Dorada, La Merced, Manizales, Marmato, Marulanda, Neira, Pácora, Salamina, Supia y Villamaría.

Quindío: Armenia y La Tebaida.

Risaralda: Santa Rosa de Cabal.

Huila: Aipe, La Plata y Neiva.

Cauca: Buenos Aires, Caldono, El Tambo, Inzá, Jambaló, López, La Sierra, La Vega, Páez (Belalcázar), Rosas, Santa Rosa, Silvia, Suárez Toribio y Totoró.

Nariño: Buesaco, Cumbitara, Linares Samaniego y Albán.

ALERTA AMARILLA: CRECIENTES SÚBITAS E INCREMENTOS DE NIVELES EN VARIAS CUENCAS

Debido a las condiciones de humedad que se están presentando desde el pasado fin de semana, se recomienda especial atención en zonas ribereña y zonas bajas de los siguientes ríos de cada una de las cuencas descritas a continuación:

Afluentes al embalse de Prado: Cuinde, Cunday y Negro

Antioquia: en los ríos Samaná sur y Nare

Cundinamarca: ríos Apulo, Bogotá y Negro

Eje Cafetero: cuenca media y baja de los ríos La vieja, Otún y Consotá.

Santander: cuenca alta y media de los ríos Carare, Sogamoso, de Oro y Lebrija.

Valle del Cauca: cuencas de los ríos Meléndez y Pance

Igual recomendación se hace para las quebradas y canalizaciones, tanto en el área metropolitana de Medellín como en el Valle de Aburrá.

ALERTA AMARILLA: CRECIENTES SÚBITAS EN LA VERTIENTE DEL CATATUMBO

Como resultado de las fuertes precipitaciones presentadas en las últimas horas, han incrementado sus niveles los ríos Pamplonita, Cucutilla, Táchira, Sardinata y Zulia.

REGIÓN ORINOQUIA

ALERTA ROJA: DESLIZAMIENTOS DE TIERRA

Se pronostica amenaza alta por deslizamientos de tierra en áreas inestables de:

Casanare: Chámeza, Sabanalarga y Tauramena.

Cundinamarca: Guayabetal, Medina y Paratebuena.

Meta: Villavicencio y Restrepo, Acacias, Barranca De Upiá, Cubarral, Cumaral, El Calvario, El Castillo, El Dorado, Guamal y San Juanito.

ALERTA NARANJA: DESLIZAMIENTOS DE TIERRA

Se pronostica amenaza moderada por deslizamientos de tierra en áreas inestables de:

Norte de Santander: Toledo.

Boyacá: Aquitania, Campheroso, Cubará, Macanal, Páez, Santa María y San Luis de Gaceno Labranzagrande, Macanal, Miraflores Pajarito y Pisba.

Casanare: Aguazul, Hato Corozal, La Salina, Monterrey, Nunchía, Paz De Ariporo, Pore, Recetor, Támara y Yopal.

ALERTA NARANJA: CRECIENTES SÚBITAS EN RÍOS DEL PIEDEMONTE LLANERO

Por la intensidad y magnitud de las lluvias ocurridas en algunos sectores del piedemonte llanero se presentaron incrementos súbitos de nivel en la mayoría de los ríos de la cuenca alta, particularmente en los ríos Humea, Guatiquia y Cusiana. También se reportan incrementos de nivel en los ríos Guayuriba y Metica. Los niveles en el río Meta a la altura de Puerto López presentan un comportamiento de descenso y valores cercanos a la cota de afectación.

ALERTA AMARILLA: PROBABILIDAD DE CRECIENTES SÚBITAS PARA RÍOS DEL PIEDEMONTE LLANERO

Persisten las lluvias en esta zona y por ello se mantiene este nivel de alerta para los ríos del piedemonte llanero. Es posible la ocurrencia de crecientes súbitas en los afluentes de alta montaña por lo que se recomienda estar atentos a los niveles de dichos afluentes y los cauces principales. También se recomienda atención de los niveles de los ríos Guayabero y Ariari afluentes del río Guaviare.

ALERTA AMARILLA: PROBABILIDAD DE CRECIENTES SÚBITAS PARA EL RÍO ARAUCA

Debido a las fuertes precipitaciones en la parte alta y media de la cuenca del río Arauca, se siguen presentando incrementos importantes de los niveles de éste río y de varios de sus afluentes; se recomienda especial atención a los puntos más bajos de las riberas del río Arauca, especialmente en los sectores Arauquita-Carretero, Santacruz-Bocas de Las Gaviotas y Los Mangos-Arauca. Se prevé que ésta condición continúe en el transcurso del día de hoy.

REGIÓN PACÍFICA

ALERTA NARANJA: DESLIZAMIENTOS DE TIERRA

Se pronostica amenaza moderada por deslizamientos de tierra en áreas inestables en el departamento de:

Chocó: Condoto, Istmina, Sipí, Tadó, El Carmen, El Cantón Del San Pablo, Medio Baudó (Boca De Pepé), Unión Panamericana (Animas) y Medio San Juan (Andagoya).

Nariño: Barbacoas, Roberto Payán (San José) y Maguí (Payán).

Valle del Cauca: Buenaventura y Dagua.

ALERTA AMARILLA: CRECIENTES SÚBITAS EN LOS RÍOS DEL SUR OCCIDENTE DEL PAÍS

En los últimos días se han registrado precipitaciones importantes al sur occidente del país, condición que se espera se mantenga el fin de semana por lo que se sugiere estar atentos frente a la ocurrencia de crecientes súbitas tanto en el cauce principal como afluentes de los ríos de ese sector, especialmente las cuenca de los ríos Naya, Timba, San Juan, Micay, Mira y Patía.

REGIÓN AMAZÓNICA

ALERTA ROJA: NIVELES ALTOS EN EL RÍO AMAZONAS

El nivel del río Amazonas a la altura de Leticia se encuentra estable aunque superando la cota de desbordamiento.

ALERTA NARANJA: DESLIZAMIENTOS DE TIERRA

Se pronostica amenaza moderada por deslizamientos de tierra en áreas inestables en el departamento de:

Caquetá: Florencia, Los Andaquíes, Montañita y Morelia.

ALERTA AMARILLA: PROBABILIDAD DE AUMENTOS DE NIVEL EN LOS RÍOS DEL PIEDEMONTE CAQUETEÑO

Dado el ingreso de intensas precipitaciones hacia el piedemonte Caqueteño y el Macizo Colombiano, se prevén crecientes súbitas en las cuencas de los ríos Ortegua, El Caraño, el Hacha y la quebrada La Perdiz, con afectaciones en los municipios de Florencia, Montañita, El Paujil, Milán, Doncello y Puerto Rico (Caquetá). Así como en la cuenca alta y media de los ríos Putumayo y Mocoa, en el departamento del Putumayo. Se recomienda estar atentos, efectuar limpiezas de residuos y material vegetal en las rondas y observar el trayecto de los ríos por posibles represamientos y avalanchas, ante crecientes súbitas.

MAR CARIBE

ALERTA AMARILLA: PLEAMARES

Hasta el 09 de mayo del presente año se espera una de las mareas astronómicas más significativa del mes en el Mar Caribe colombiano incluido el archipiélago de San Andrés y Providencia, se recomienda a habitantes costeros estar atentos a la evolución del fenómeno.

ALERTA AMARILLA: TIEMPO LLUVIOSO

En amplios sectores del Mar Caribe Colombiano, mar adentro y en cercanías a la costa, se esperan precipitaciones entre moderadas a fuertes con posibilidad de tormenta eléctrica y rachas de viento, por lo que se recomienda a usuarios de embarcaciones de poco calado consultar con las Capitanías de Puerto antes de zarpar en zonas de inminente tempestad.

OCÉANO PACÍFICO

ALERTA AMARILLA: TIEMPO LLUVIOSO

En amplios sectores de la zona Marítima Nacional, en alta mar y en cercanías al litoral, se esperan condiciones de tiempo lluvioso con probabilidad de tormenta eléctrica y ráfagas de viento, se recomienda a pescadores y usuarios de pequeñas embarcaciones consultar con las Capitanías de Puerto antes de zarpar.

ALERTA AMARILLA: PLEAMARES:

Hasta el próximo 11 mayo se espera la marea astronómica más significativa del mes sobre el Océano Pacífico colombiano, por lo cual se recomienda a los habitantes costeros estar atentos a la evolución de dicho fenómeno.

ALERTA ROJA. PARA TOMAR ACCIÓN Advierte a los sistemas de prevención y atención de desastres sobre la amenaza que puede ocasionar un fenómeno con efectos adversos sobre la población, el cual requiere la atención inmediata por parte de la población y de los cuerpos de atención y socorro. Se emite una alerta sólo cuando la identificación de un evento extraordinario indique la probabilidad de amenaza inminente y cuando la gravedad del fenómeno implique la movilización de personas y equipos, interrumpiendo el normal desarrollo de sus actividades cotidianas.

ALERTA NARANJA. PARA PREPARARSE Indica la presencia de un fenómeno. No implica amenaza inmediata y como tanto es catalogado como un mensaje para informarse y prepararse. El aviso implica vigilancia continua ya que las condiciones son propicias para el desarrollo de un fenómeno, sin que se requiera permanecer alerta.

ALERTA AMARILLA. PARA INFORMARSE Es un mensaje oficial por el cual se difunde información. Por lo regular se refiere a eventos observados, reportados o registrados y puede contener algunos elementos de pronóstico a manera de orientación. Por sus características pretéritas y futuras difiere del aviso de la alerta, y por lo general no está encaminado a alertar sino a informar.

CONDICIONES NORMALES La información que se suministra se encuentra dentro de los rangos normales.

°C: grados Celsius

m: metros

mm: milímetros

msnm: metros sobre nivel del mar

KPH: kilómetros por hora

GOES: Geostationary Operational Environmental Satellites (Satélite Geoestacionario Operacional Ambiental).

GOES-13 es el designado GOES-Este, localizado en 75° W sobre el ecuador geográfico.

PNN: Parque Nacional Natural

SFF: Santuario de Fauna y Flora

Ricardo LOZANO PICÓN, Director General
Julián CORRALES, Jefe Oficina de Pronósticos y Alertas
Juan Francisco ALAMEDA VIVEROS, Coordinador de Alertas Ambientales

Profesionales en turno:
Alberto PARDO, Daniel USECHE, Nicolás CUADROS, Mario MORENO y Mauricio TORRES.
Internet: <http://www.ideam.gov.co>
Correo electrónico servicio@ideam.gov.co * alertasideam@ideam.gov.co
Carrera 10 N° 20 - 30 ** Piso 9, Bogotá, D.C.
Teléfono: 3421586.